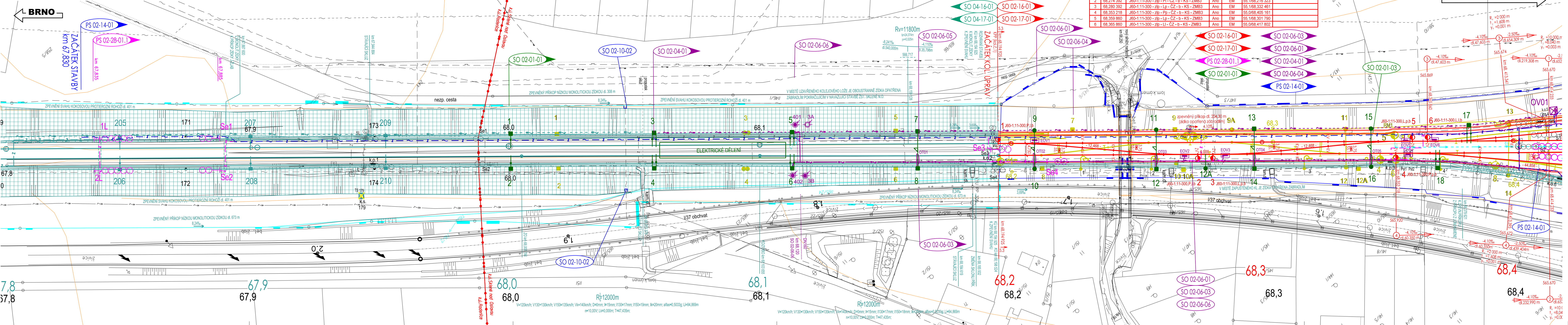


# KOORDINAČNÍ SITUACE STAVBY

## 1. část

### M 1:500



TABULKA VÝHYBEK					
Číslo	Staničení ZV	Označení výhybky	EOV	Stavění el.mot.pr. EM	Vzdálenost od ZV staničení km
1	68.194 925	J60-1:11-300 - zlp - PI - CZ - b - KS - ZMB3	Ano	EM	55,168 246 994
2	68.274 392	J60-1:11-300 - zlp - PI - CZ - b - KS - ZMB3	Ano	EM	55,168 216 323
3	68.280 392	J60-1:11-300 - zlp - PI - CZ - b - KS - ZMB3	Ano	EM	55,168 332 461
4	68.353 218	J60-1:11-300 - zlp - Pp - CZ - b - KS - ZMB3	Ano	EM	55,068 405 161
5	68.359 860	J60-1:11-300 - zlp - Pp - CZ - b - KS - ZMB3	Ano	EM	55,168 301 790
6	68.365 860	J60-1:11-300 - zlp - LI - CZ - b - KS - ZMB3	Ano	EM	55,068 417 802

- Legenda stávajících inženýrských sítí

  - NTL plynovodní potrubí
  - STL plynovodní potrubí
  - VTL plynovodní potrubí
  - vodovodní potrubí
  - kanalizační potrubí
  - kabely NN
  - kabely VN
  - vedení NN
  - vedení VN
  - kabely NN
  - kabely VN
  - sčítací kabely
  - teplovod

Ochranná pásma inženýrských sítí jsou specifikována v části B.1 - Souhrnná technická zpráva
- Legenda stavby:

  - hranice pozemku Českých drah, a.s.
  - hranice pozemku SŽDC, s.o.
  - hranice pozemků katastrální mapy
  - stávající stav
  - kolejové řešení, mostní a pozemní objekty
  - rušené koleje a výhybky, demolice
  - tratičové
  - komunikace a zpevněné plochy
  - silnoproudá zařízení
  - zabezpečovací zařízení
  - sčítací zařízení
  - společná trasa zabezpečovací a sčítací
  - venkovní nástupní prvky
  - trakční vedení
  - související stavby
  - silniční komunikace
  - komunikace pro pěší
  - nástupní
  - pozemní stavební objekty
  - ozelenění

- Seznam provozních souborů a stavebních objektů
- ŽELEZNIČNÍ ZABEZPEČOVACÍ ZAŘÍZENÍ**  
PS 02-28-01.1 Zst. Sklené nad Oslavou, definitivní SZZ
- ŽELEZNIČNÍ SČÍTACÍ ZAŘÍZENÍ**  
PS 02-14-01 Zst. Sklené nad Oslavou, místní kabelizace  
PS 02-14-03 Zst. Sklené nad Oslavou, sdělovací zařízení  
PS 02-14-02 Zst. Sklené nad Oslavou, úprava dálkové kabelizace  
PS 02-14-07 Zst. Sklené nad Oslavou, informační zařízení  
PS 02-14-09 Zst. Sklené nad Oslavou, příprava pro DOZ  
PS 90-14-01 Zst. Sklené nad Oslavou, DOTS, sdělovací zařízení
- ŽELEZNIČNÍ SVRŠEK A SPODEK, NÁSTUPNÍ**  
SO 02-16-01 Zst. Sklené nad Oslavou, železniční spodek  
SO 02-17-01 Zst. Sklené nad Oslavou, železniční svršek  
SO 90-17-01 Zst. Sklené nad Oslavou, výstroj trati
- POTRUBNÍ VEDENÍ (voda, plyn, kanalizace)**  
SO 02-27-01 Zst. Sklené nad Oslavou, kanalizace
- POZEMNÍ OBJEKTY BUDOV**  
SO 90-38-01 Zst. Sklené nad Oslavou, kácení a náhradní výsadba
- TRAKČNÍ A ENERGETICKÁ ZAŘÍZENÍ**  
SO 02-01-01 Zst. Sklené nad Oslavou, trakční vedení  
SO 02-01-03 Zst. Sklené nad Oslavou, připojení TR OV 25/0,4kV na TV  
SO 02-01-04 Zst. Sklené nad Oslavou, připojení TR ZZ 25/0,4kV na TV  
SO 02-01-05 Zst. Sklené nad Oslavou, zavedení kabelu 22kV na trakční podpěry  
SO 02-01-06 Zst. Sklené nad Oslavou, převěšení ZOK na nové trakční podpěry  
SO 02-01-08 Zst. Sklené nad Oslavou, EOVS
- ROZVODY VN, NN, OSVĚTLENÍ A DÁLKOVÉ OVLÁDÁNÍ ODPOJOVACÍ**  
SO 02-04-01 Zst. Sklené nad Oslavou, rozvod kabelu vn 6 kV  
SO 02-06-03 Zst. Sklené nad Oslavou, rekonstrukce venkovního osvětlení stanice  
SO 02-06-04 Zst. Sklené nad Oslavou, rekonstrukce kabelových rozvodů  
SO 02-06-05 Zst. Sklené nad Oslavou, přeložky silnoproudých rozvodů nn  
SO 02-06-06 Zst. Sklené nad Oslavou, DOUC  
SO 02-12-01 Zst. Sklené nad Oslavou, úprava přípojky vn  
SO 02-12-02 Zst. Sklené nad Oslavou, přípojka vn pro ZZ  
SO 02-12-03 Zst. Sklené nad Oslavou, přípojka vn pro EOVS
- UKOLEJNĚNÍ KOVÝCH KONSTRUKCÍ, VNĚJŠÍ UZEMNĚNÍ**  
SO 02-01-02 Zst. Sklené nad Oslavou, ukolejení kovových konstrukcí
- PŘELOŽKY A ÚPRAVY SILNOPROUDÝCH A SČÍTACÍCH VEDENÍ**  
SO 02-10-02 Zst. Sklené nad Oslavou, přeložky a úpravy kabelů ziských správců  
SO 02-10-01 Zst. Sklené nad Oslavou, přeložky a úpravy kabelů SŽDC

- Poznámka:**
- SOUHRNNÝ SYSTÉM: S-JTSK
  - VÝŠKOVÝ SYSTÉM: B.p.v.
  - Všechny kilometrické popisy bez uvedení čísla koleje psané standardním písmem (bez sklonu) jsou vztaženy ke koleji č.1
  - Byla provedena podrobná koordinace jednotlivých stavebních objektů a provozních souborů stavby a koordinace s dotčenými souvisejícími stavbami

ČÍSLO SOUPRAVY:

PO PŘÍPOMÍNKOVÉM ŘÍZENÍ

REVIZE Č. DATUM ZMĚNA

MCO MORAVIA CONSULT Olomouc a.s.

LEGIONÁŘSKÁ 1085/8, 779 00 Olomouc

tel.: +420 585 570 444  
IDS: kjelemd  
e-mail: moravia@moravia.cz  
http://www.moravia.cz

EXPROJEKT

EXprojekt s.r.o.

HERSPICKÁ 758/13, 619 00 Brno

tel.: +420 533 312 000  
IDS: dh84e85  
e-mail: info@exprojekt.cz  
http://www.exprojekt.cz

OBJEDNATEL

SŽDC

Správa železniční dopravní cesty, státní organizace

v zastoupení: SŽDC, Stavební správa východ, Nerudova 1, 779 00 Olomouc

ZHOTOVITEL

"Společnost pro ŽST Sklené nad Oslavou"

MORAVIA CONSULT Olomouc a.s. (VEDOUcí SDRUŽENÍ), EXprojekt s.r.o.

HLAVNÍ INŽENÝR PROJEKTU

ING. JIŘÍ PARMA

ING. VÁCLAV KRATOCHVÍL

ODPOVĚDNÝ PROJ. OBJ., PS

ING. MARCELA DUBSKÁ

ING. JIŘÍ PARMA

ING. MARCELA DUBSKÁ

ING. MARCELA DUBSKÁ

ING. JIŘÍ PARMA

KRAJ: VYSOČINA

POVĚŘENÝ OÚ: VELKÉ MEZÍŘÍČI

OBEC: SKLENÉ NAD OSLAVOU

ZAK. ČÍSLO MCO

18 - 035 - 231 - SR

DOKUMENTACE PRO STAVEBNÍ POVOLENÍ

ÚČEL

DATUM

FORMÁT

MEŘÍTKO

ČÁST

ČERVEN 2019

9 A4

1:500

POŘ.Č.

Koordináční situace stavby

Koordináční situace km 67,80 - 68,45

C.2

1